

WR4 AIR

Le vélo piscine tonifiant

♥ Cardio  Enduro  Spinning



Guidon Sport 45°

Selle sport

Réglages gradués

Réglages selle et guidon en hauteur et profondeur



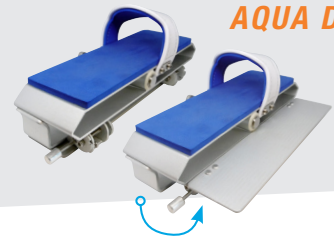
POIDS
PLUME
15.8 Kg



RESISTANCE HYDRAULIQUE
SYSTEME AQUAPALM 4 AILETTES



PÉDALES
**AQUA DOUBLE
SPEED**



Roue de transport
+ patins ventouses en silicone
anti-trace

PACK SPORT INCLUS



Gourde isotherme



Porte gourde



Selle sport



**STRUCTURE
ALUMINIUM
ANODISÉE**

INTENSITÉ MODÉRÉE

OBJECTIFS

*Souplesse articulaire
& affiner sa silhouette*



40%
PLUS LÉGER
QUE L'INOX

STRUCTURE
ALUMINIUM
ANODISÉE

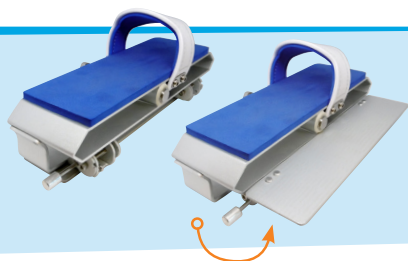


INNOVATION

Sa nouvelle structure en Aluminium T6 anodisée lui permet d'afficher un poids plume de **15,8 kg**, idéal pour les entrées et sorties de bassin, tout en assurant une parfaite rigidité. Couplé à ses larges pieds et ses ventouses en silicones, le WR4 Air est facile et rassurant à l'utilisation. Ses multiples réglages des pieds, de la selle et du guidon, ainsi que ses pédales à résistance variable les rendent résolument polyvalent.

PÉDALES AQUA DOUBLE SPEED

+54%
DE RESISTANCE



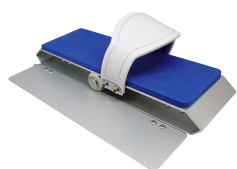
Conçus en Aluminium et Inox, les pédales ADS intègrent un clapet rabattable monté sur charnière. Il se déplie et se verrouille en un seul geste et permet d'augmenter

la résistance hydraulique de 54%. Vous pouvez ainsi amplifier votre séance de cardio.

RÉSISTANCE HYDRAULIQUE RÉGLABLE

Le système de résistance hydraulique central se compose de 4 godets orientables. D'un simple coup de main, tournez ceux-ci dans l'axe médian ou latéralement à celui-ci pour varier

l'effort de la séance. Le bas du corps se tonifie harmonieusement au fil des entraînements pour un regain d'énergie assuré.



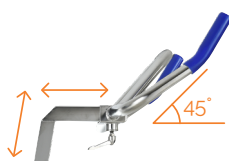
UTILISATION PIEDS NUS

Sa mousse recouvre la pédale ainsi que l'intérieur de la sangle pour limiter les irritations, même lors d'efforts intenses.



DRAINAGE EXPRESS

Système innovant de perforation ciblées permettant à la structure de se remplir ou se vider d'eau en quelques secondes. Associé à son poids plume, les entrées et sorties de bassins sont d'une extrême facilité.



GUIDON MULTI-POSITIONS

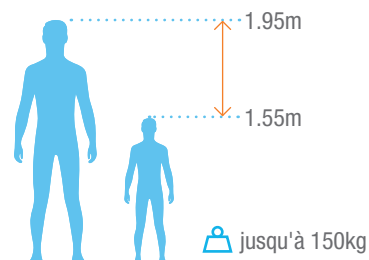
Son design étudié et ses multiples réglages offrent de nombreuses positions en fonction des exercices. Son angle de 45° permet une assise plus droite afin de soulager les lombaires.



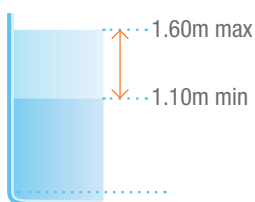
ANODE SACRIFICIELLE

Procédé bien connu dans le milieu marin, l'anode sacrificielle joue de fusible pour éviter que la corrosion ne s'empare des pièces métalliques. Elle est peu visible et prévue pour se changer facilement une fois complètement corrodée.

ERGONOMIE POUR TOUS



TOUS BASSINS



Qualité	Aluminium Tech T6
Finition	Anodisation 15µm
Dimensions fermé	L 94 x l 55 x H 116 cm
Poids	15,8 kg
Profondeur d'eau	1,10 m à 1,60 m
Garantie	2 ans pièces métalliques / 6 mois pièces d'usures
Référence	WX-WR4A

Certification :

Edition Janvier 2021

Pour plus d'informations
sur nos produits et services
www.waterflex.fr

REVENDEUR AGRÉÉ

WWW.POOLSTAR.FR