

**POOLEX**  
**Chloe**



## CHLOÉ ELECTROLYSEUR PISCINE

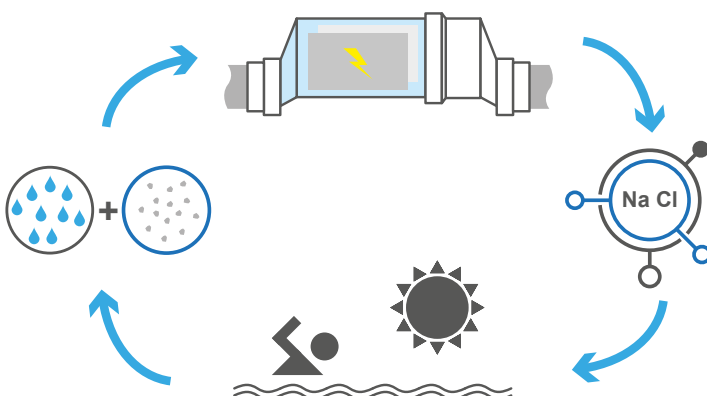
### Traitement de la piscine au sel

- Fonctionnement basse salinité 3,2g/L
- Désinfection naturelle
- Détection de couverture automatique
- Cellule auto-nettoyante "long life"
- Contrôle du niveau de salinité
- Panneau de commande intuitif

**GARANTIE**

**5**  
ANS

**4 VERSIONS DISPONIBLES**



### Principe de fonctionnement

La désinfection par électrolyse est un procédé chimique qui permet de transformer le sel présent dans l'eau en agent désinfectant (ions hypochlorite). Cet hypochlorite, se re-transforme en sel lors de son contact avec des composés organiques (bactéries, cellules) ou sous l'effet de la lumière, renouvelant ainsi le cycle pour repasser dans l'électrolyseur.

Référence	CL-CL10	CL-CL15	CL-CL20	CL-CL30
Volume de bassin (m <sup>3</sup> )	35	50	75	115
Production g/h	10	15	20	30
Connexion	50mm			
Salinité	3.2 à 4ppm			
Protection	IP64			
Détection de couverture automatique	Oui			
Auto-nettoyage	Par inversion de polarité			
Alarmes	Niveau de Sel trop haut / Bas, débit d'eau insuffisant			
Orientation de la cellule	Horizontal			
Dimensions du boîtier	230 x 360 x 145 mm			
Dimension de la cellule	Longueur 40cm avec raccords - DN 50mm			
Modes	Automatique / Hivernage / Chlore choc			
Garantie boîtier + cellule	5 ans			

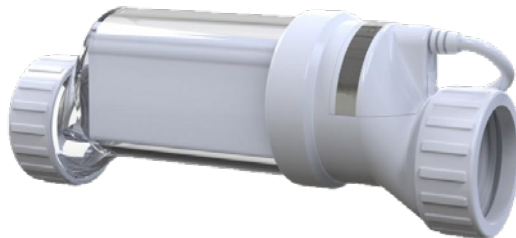
Ne vous fiez pas à sa petite taille, l'électrolyseur Chloé montre sa puissance par ses caractéristiques. Fonctionnant par électrolyse du sel contenu dans l'eau préalablement ajouté dans le bassin, il permet une désinfection efficace sans odeur, sans produit chimique, et doux pour la peau.

Fonctionnant à partir de 3,2g/L de sel dans l'eau, et disponible en 4 versions pour bassin de 25 à 115m<sup>3</sup>, le Chloé se distingue par ses différents modes de fonctionnement : Automatique, Hivernage ou chlore choc, son panneau de contrôle intuitif,

mais surtout grâce à sa cellule en Titane et autonettoyante par inversion de polarité automatique.

L'entretien est un jeu d'enfant grâce aux différents capteurs. Ces derniers permettent d'arrêter l'électrolyse si le taux de sel ou le débit d'eau est trop faible, protégeant ainsi la cellule.

D'autre part, Poolex propose un module de détection de couvertures automatiques, permettant de limiter automatiquement la production de chlore lors ce que la piscine est fermée.



Cellule avec plaques en titane



### Cellule d'électrolyse

La cellule d'électrolyse Chloé est composée de plaques en titane traitées au Ruthenium.

Ce traitement de surface permet de limiter l'encrassement et s'accompagne d'un système de nettoyage automatique par inversion de polarité.



### Détecteur de débit

L'électrolyseur Chloé est équipé d'un détecteur de débit (flow Switch) ainsi que d'un système de détection de taux de salinité. Ces deux éléments combinés permettent d'adapter facilement et en toute sécurité la production de chlore, et assurer à la cellule une durée de vie optimale.



### Mode chlore choc

Une utilisation intensive ponctuelle? Un incident impactant l'hygiène de votre piscine? Le mode SuperChlore permet d'augmenter pendant 24h la production de chlore à 100% de manière à traiter ponctuellement votre bassin.