



# Jet CITY

## La petite survitaminée

Jet City est la mini pompe à chaleur idéale pour se baigner toute l'année, même aux températures les plus extrêmes. Conçue pour les piscines jusqu'à 40m<sup>3</sup>, elle offre des performances dignes des modèles de plus grande taille, tout en étant ultra silencieuse et compacte.

### 🔄 Technologie Full Inverter avec un SCOP >7

**Classe A** : Efficace par tous les temps et plus économique.

### 🔄 Technologie EVI, idéale en conditions

**extrêmes** : grâce à sa technologie EVI, elle reste ultra performante même à -10°C et fonctionnera jusqu'à -25°C.

### 🔄 Connectivité intelligente : Gérez votre PAC à distance via Wi-Fi et l'app Poolex. Recevez des notifications de maintenance pour un suivi optimal

grâce à sa connexion au Cloud, et de mise à jour du logiciel à distance grâce à l'OTA.

### 🔄 Design Premium et compact : Un look des plus élégant grâce à la façade en aluminium et ses dimensions compactes.

### 🔄 Confort acoustique optimal : Faible niveau sonore, grâce à son design ergonomique.

### 🔄 Réversible chaud / froid : Une eau avec une température stable se traitera plus facilement, et le liner sera préservé.

	55
Volume du bassin	< 40m <sup>3</sup>

## GARANTIES

Pompe à chaleur sur site*	<b>5 ANS</b>
Compresseur	<b>7 ANS</b>
Serpentin en titane (contre la corrosion)	<b>15 ANS</b>



Application  
**POOLEX**

App Store

Google Play



Compatible tous traitements



WiFi, Cloud & OTA



POUR BASSIN  
jusqu'à 40m<sup>3</sup>

FONCTIONNE  
à partir de -25°C

1 version  
DISPONIBLE

**POOLEX**  
SUIVEZ L'EXPERT

Avec ses finitions soignées, la Jet City arbore un look élégant et moderne. Son design en aluminium thermolaqué lui confère une esthétique Premium et une durabilité accrue.

Dotée des technologies **Full Inverter** et **EVI** (Enhanced Vapor Injection), elle atteint un **SCOP > 7 de classe A\***. Efficace et économique, elle assure un fonctionnement **jusqu'à -25°C** avec des performances stables, même dans des conditions extrêmes, avec un COP de 2 à -10 degrés, en faisant une véritable **pompe à chaleur 4 saisons**.

Également **connectée** et intuitive, la Jet City intègre le Wi-Fi pour un contrôle facile à distance via l'application Poolex, permettant une gestion simplifiée de votre pompe à chaleur.

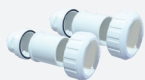
Avec les fonctionnalités **Cloud Poolex** et **OTA**, vous recevez des notifications de révision et de maintenance à distance pour un suivi optimal et le logiciel peut être également mis à jour à distance.

\* Selon EN 17645

JET CITY		55
Volume du bassin	Sud de l'EU	< 40 m <sup>3</sup>
	Nord de l'EU	< 25 m <sup>3</sup>
Référence :		PC-JETC055
Air 26°C Eau 26°C Hygro 80%	Puiss. restituée Max. (kW)	3.3 ~ 7
	Puiss. consommée (kW)	0.28 ~ 1.4
	COP	11.9 ~ 5
Air 15°C Eau 26°C Hygro 70%	Puiss. restituée Max. (kW)	2.3 ~ 5.4
	Puiss. consommée (kW)	0.35 ~ 1.1
	COP	6.6 ~ 4.9
Air -10°C Eau 26°C Hygro 70%	Puiss. restituée Max. (kW)	2.6 ~ 3.35
	Puiss. consommée (kW)	0.98 ~ 1.5
	COP	2.65 ~ 2.23
Air 35°C Eau 26°C Hygro 80%	Puiss. restituée Max. (kW)	3.2 ~ 3.7
	Puiss. consommée (kW)	0.87 ~ 1.2
	EER	3.7 ~ 3
SCOP	<b>7.4 : classe A</b> - testé par SGS	
Alimentation	Mono 230V / 50Hz	
Plage de température de chauffage	15°C ~ 43°C	
Plage de température de refroidissement	5°C ~ 43°C	
Plage de fonctionnement	-25°C ~ 43°C	
Puissance max (kW)	1.7	
Débit (m <sup>3</sup> /h)	3	
Disjoncteur (A)	10	
Diamètre du câble (à 10m)	RO2V 3 x 2,5 mm <sup>2</sup>	
Réfrigérant	R32	
Dimensions de l'emballage (mm)	910 x 550 x 540	
Dimensions (mm)	705 x 490 x 505	
Poids net / brut (kg)	48 / 43	
Bruit à 1 m (dB(A))	45	
Bruit à 10 m (dB(A))	28	
Type de compresseur	Rotatif	
Marque du compresseur	GMCC	
Échangeur	Twisted Tech© Titane	
Fonction	Chauffage + Refroidissement	
Pertes en charge (mCE)	0.3	



Accessoires inclus



Connecteurs PVC  
Ø 50mm 1" ½



Colliers de serrage  
(2 jeux)

En option



Écran couleur tactile avec protection + Câble de 10 m pour déporter le boîtier



Édition 10/2024 - Photos non contractuelles

POOLEX est une marque  
du groupe POOLSTAR

www.poolex.fr